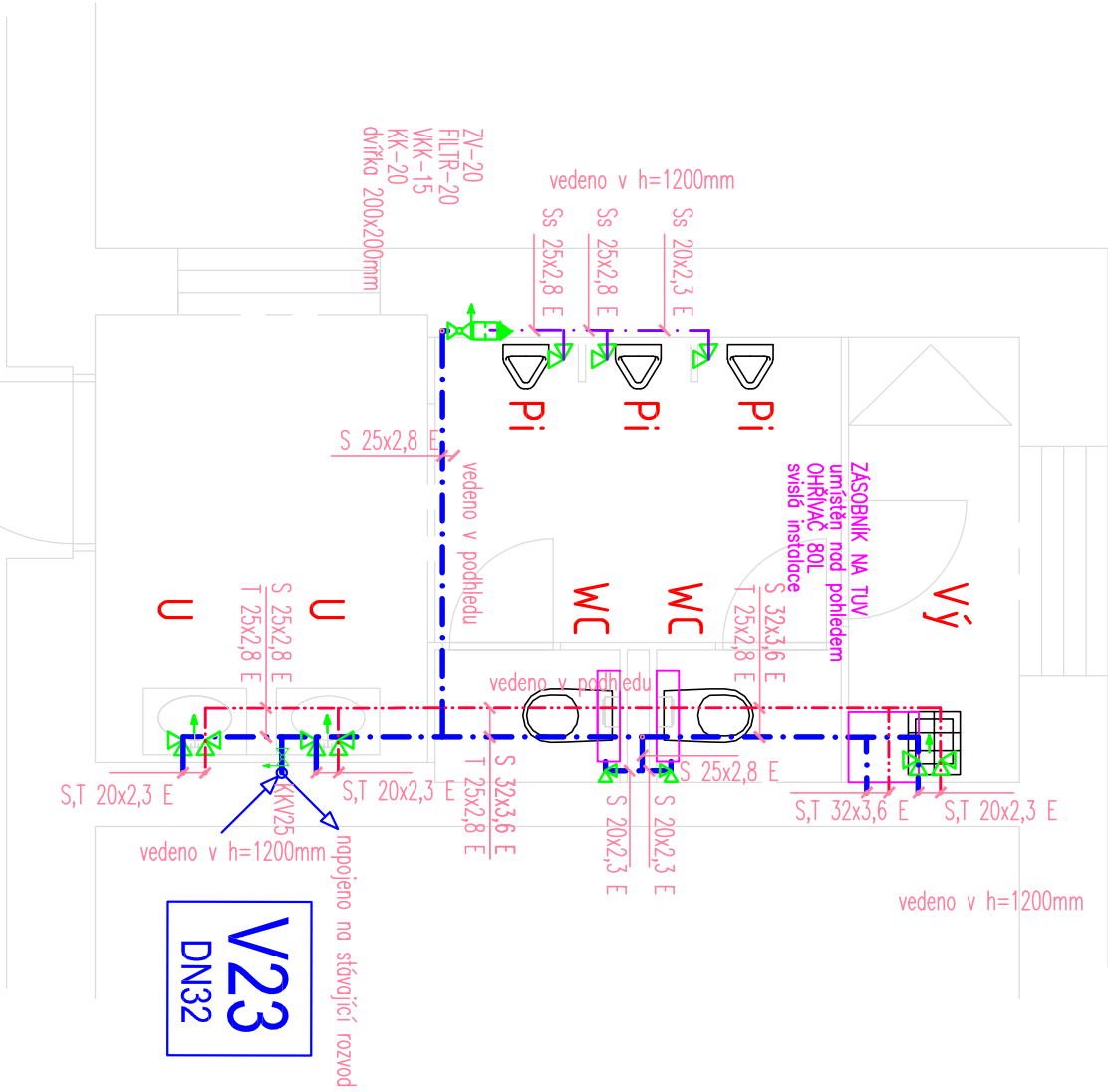


ZTI - VODOVOD -3.NP - chlapyi



- U v=0,58m
- VL v=1,10m
- P v=0,83m
- WC v=1,05m

POZNÁMKY

- 1) ZAVĚŠENÉ ROZVODY ZTI POD STROPEM JE NUTNO PROVÁDĚT V KOORDINACI
- 2) PŘED DEMONTÁŽÍ STÁVAJÍCÍ KANALIZACE BUDE U VŠECH ODZKOUŠENA JEJICH FUNKČNOST, NEFUNKČNÍ BUDOU DEMONTOVÁNY A VŠECHNY ZUŠTĚNÉ FUNKČNÍ BUDOU PROPOJENY NA KANALIZACI
- 3) PŘED ZAHÁJENÍM STAVEBNÍCH PRACÍ JE NUTNO PŘESNĚ STANOVIT SONDOU VÝŠKY KANALIZACE A VODOVODU V NÁPOJNÝCH BODECH. TOMU LZE VHODNĚ PŘÍZPŮSOBIT SPAD HLAVNÍCH KANALIZAČNÍCH VĚTVÍ PŘI DODRŽENÍ NORMOVÝCH SPADŮ ($l_{min}= 2,0\%$, $l_{max}= 15,0\%$).
- 4) V MÍSTECH PROSTUPU TRUBNÍCH VEDENÍ PŘES POŽÁRNÍ KONSTRUKCE (STROPY, STĚNY, APOD.) BUDOU OSAZENY NA PŘÍSTUPNÝCH MÍSTECH POŽÁRNÍ UCIPÁKY.
- 5) PŘED ZAHÁJENÍM STAVEBNÍCH PRACÍ BUDOU DODAVATELEM PROVĚŘENY SKUTEČNÉ DIMENZE A POLOHY STÁVAJÍCÍCH ROZVODŮ

LEGENDA MATERIÁLŮ

MATERIÁL ROZVODŮ STUDENÉ ,TEPLÉ VODY– PŘIPOJOVACÍ POTRUBÍ:
JEDNOVRSTVÁ CELOPASTOVÁ TRUBKA PP RCT
MATERIÁL ROZVODŮ STUDENÉ , TEPLÉ VODY– STOUPACÍ A ROZVODNÉ POTRUBÍ:
TRĚVRSTVÁ CELOPASTOVÁ TRUBKA PP RCT S ČEDIČOVÝM VLÁKNEM
TLIZOLACE TRUBEK: OBÁL Z PE S AL PĚNY – NÁLEKOVÉ
TLIZOLACE SY.TV = BUDE PROVEDENA DLE VYHL.193/2007
POŽÁRNÍ PRŮCHODKY BUDOU V SOULADU S PBŘ.
PŘED BATERIE BUDOU PŘEDŘÁZENY FILTRY.

ROZVODY BUDOU PROVEDENY PŘEDNOSTNĚ DO PŘIPRAVENÝCH DŘÁŽEK V INSTALAČNÍCH PŘÍZDÍVKÁCH DŘÁŽKÁCH VE ZDI , VOLNĚ POD STROPEM A PROSTUPŮ V RÁMCI STAVEBNÍ ČÁSTI.
POZN.: KOMPENZÁTORY NA POTRUBÍ DLE TECHNICKÝCH PODMÍNEK DODAVATELE TRUB.
V INSTALAČNÍCH ŠACHTÁCH JE NUTNÁ KOORDINACE S OSTATNÍMI PROFESEMI VIZ. B.9–KOORDINACE PROFESÍ.
PŘESNÁ VÝŠKOVÁ A SITUAČNÍ POLOHA JE ZÁVAZNÁ DLE B.9 KOORDINACE PROFESÍ.
V PROSTORU INSTALAČNÍCH ŠACHT BUDOU JEDNOTLIVÁ PODLAŽÍ POŽÁRNĚ ODDĚLENA

LEGENDA - vodovod

- STOUPACÍ POTRUBÍ

DN20

VODOVOD - STUDENÁ - PITNÁ
- PŘIPOJOVACÍ POTRUBÍ

DN20

STUDENÁ PITNÁ VODA - STÁVAJÍCÍ
- DN20

STUDENÁ PITNÁ VODA - NOVÁ
- DN20

STUDENÁ SPLACHOVACÍ VODA - NOVÁ
- DN20

TEPLÁ VODA - NOVÁ

D1.4A. - Zařízení zdravotně technických instalací

Ing. arch Kabelka Ing. Hladíková Ing. Hladíková Ing. Machovec		Kudelova 8 602 00 BRNO tel/fax: 545 211 169/545 321 210 E-mail: skola@spsstavbrno.cz http:// www.spsstavbrno.cz	
Obec : Brno	Kraj : Jihomoravský	Číslo zakázky:	012019
Investor : Brno - město, Kudelova 8, 602 00 brno		Slupeň projektu:	DPS
Akce : SPŠ STAVEBNÍ - rekonstrukce soc. zařízení ul. Kudelova 8, Brno		Datum :	01/2019
		Měřítko :	1:50
		Formát :	2x A4
Stavební část : ZTI - VODOVOD Půdorys 3.NP - nový stav		Číslo výkresu :	08

